

## BAUSCHÄDEN

Peter Schewe  
**Risse infolge von Deckendurchbiegung** ..... 10

Benedikt Plotzki  
**Feuchteschäden an unbelüfteten Flachdachkonstruktionen mit Zwischensparrendämmung über beheizten Räumen**  
 Bauphysikalische Bewertung einer Sonderkonstruktion aus gutachterlicher Sicht..... 13

Wolfram Steinhäuser  
**Belegreife von mineralischen Estrichen – Fußbodenschäden vermeiden**..... 16

## BAUTECHNIK

Karl-Uwe Voß  
**Oberflächenzugfestigkeit und Verschleißwiderstand**  
 Was kann bei der Herstellung von Industrieböden erwartet werden und was nicht?..... 24

Jürgen Dettbarn-Reggentin  
**Die Arbeit des Sachverständigen für barrierefreies Bauen**  
 Teil 2: Barrierefreiheit für die Sinne: Warnen – Orientieren – Informieren – Leiten ... 28

## BAUFORSCHUNG

Thomas Altmann  
**Berufsfeld »Bausachverständige«**  
 Ergebnisse einer Kurzumfrage ..... 37

## BAURECHT

Hans Ganten  
**100. Geburtstag: Praktisches Leben mit der VOB/B – Rückschau und kritischer Vorausblick** ..... 50

Marius Kranzkowski  
**Das Verfahren vor den Commercial Courts**  
 Ein Qualitätstest für Gutachten, Verfahrensführung und Beweisaufnahme..... 53

Ines Stiefken  
**Der ausgefallene Schiedsgutachter**  
 Wenn das Gericht vor technischen Rätseln steht ..... 57

Igor Zarva  
**Berufshaftpflichtversicherung für Bausachverständige – Deckungslücken erkennen und schließen** ..... 60

Nicolas Störmann  
**Das Wesen des selbständigen Beweisverfahrens und die Rolle des Bausachverständigen** ..... 64

## RECHTSPRECHUNGS-REPORT

Eva-Martina Meyer-Postelt  
**Bauvertragsrecht | Sachverständigenrecht** ..... 70

Nachrichten + Aktuelles ..... 5

Produkte + Verfahren ..... 39

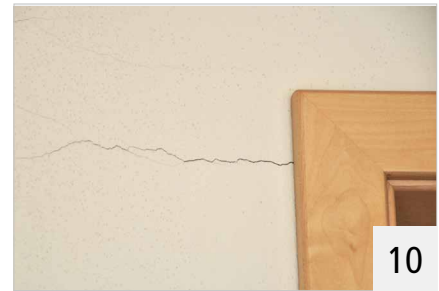
Normen aktuell / Bauforschung aktuell ..... 46

Buchvorstellung ..... 79

Leserzuschriften ..... 80

Impressum ..... 82

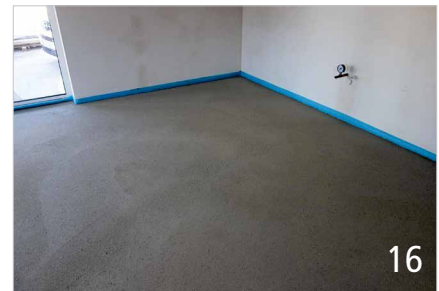
Veranstaltungstermine ..... 82



10



13



16



24

**Beilagenhinweis – Wir bitten unsere Leserinnen und Leser um freundliche Beachtung:**

- TAE
- Hanseatische Sanierungstage

**Titelbild:** Benedikt Plotzki (S. 13)